

# Informe Pecuário

nº 87/ junho/17



## 1. Mercado - Carne Bovina

**Quadro 01.** Cotações do mercado paranaense de carne bovina.

Período	Produtor R\$/@	Atacado (R\$/Kg)	
		Dianteiro	Trazeiro
MAI/17	137,70	7,97	11,87
ABR/17	140,12	7,97	12,13
MAR/17	143,50	8,14	12,50
FEV/17	146,48	8,11	12,51
JAN/17	148,72	8,24	12,76
DEZ/16	148,79	8,34	12,81
NOV/16	149,51	8,58	12,77
OUT/16	149,50	8,70	12,69
SET/16	147,26	8,73	12,54
AGO/16	146,70	8,84	11,73
JUL/16	147,44	9,09	11,60
JUN/16	147,11	9,21	11,57
MAI/16	145,81	9,00	11,76

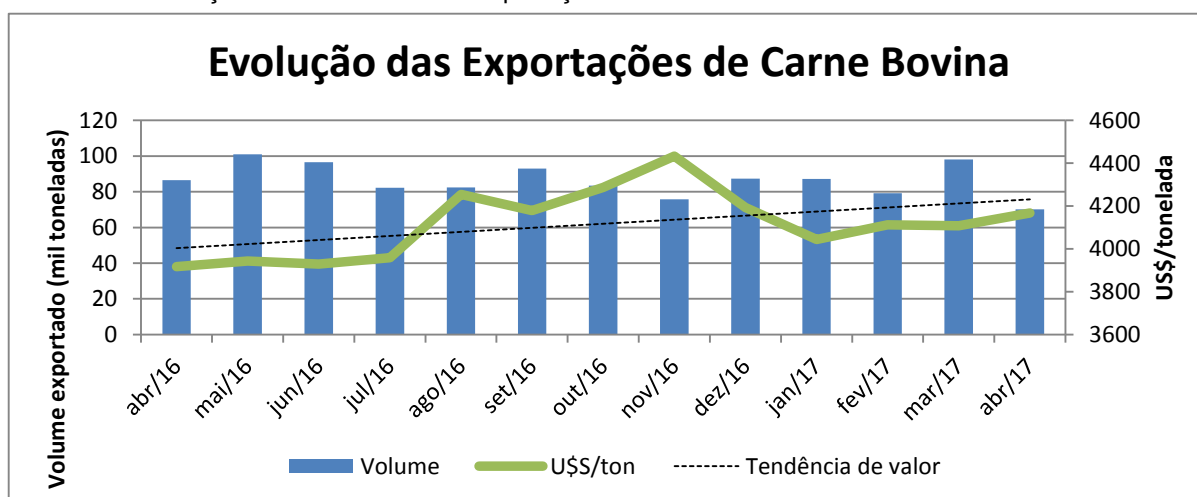
Fonte: Seab/DERAL; Sindicarne. Elaboração: Ocepar/Getec.

**Tabela 01.** Resultados das exportações brasileiras de carne bovina *in natura*.

Valores	Período			Variação (%)		Acumulado		Variação (%)
	mar/17	abr/17	abr/16	ABR/MAR	ABR	JAN - ABR		
				2017	16/17	2017	2016	16/17
<b>Volume (mil ton)</b>	98,00	<b>70,21</b>	<b>86,54</b>	-28,4%	-18,9%	334,40	374,41	-10,7%
<b>Valor (milhões US\$)</b>	402,57	<b>292,64</b>	<b>339,00</b>	-27,3%	-13,7%	1.372,67	1.442,99	-4,9%
<b>US\$/ton</b>	4.108	<b>4.168</b>	<b>3.917</b>	1,5%	6,4%	4.104,92	3.854,02	6,5%

Fonte: MDIC/Secex. Elaboração: Ocepar/Getec.

**Gráfico 01.** Evolução dos resultados das exportações brasileiras de carne bovina *in natura*.



Fonte: MAPA/Agrostat. Elaboração: Ocepar/Getec.

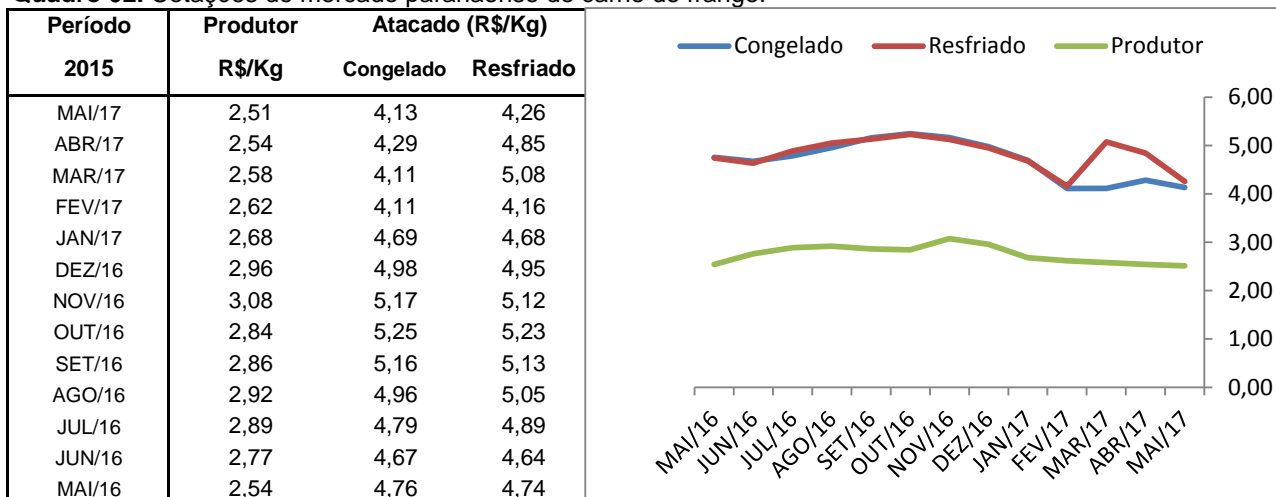
# Informe Pecuário

nº 87/ junho/17



## 2. Mercado - Carne de Frango

**Quadro 02.** Cotações do mercado paranaense de carne de frango.



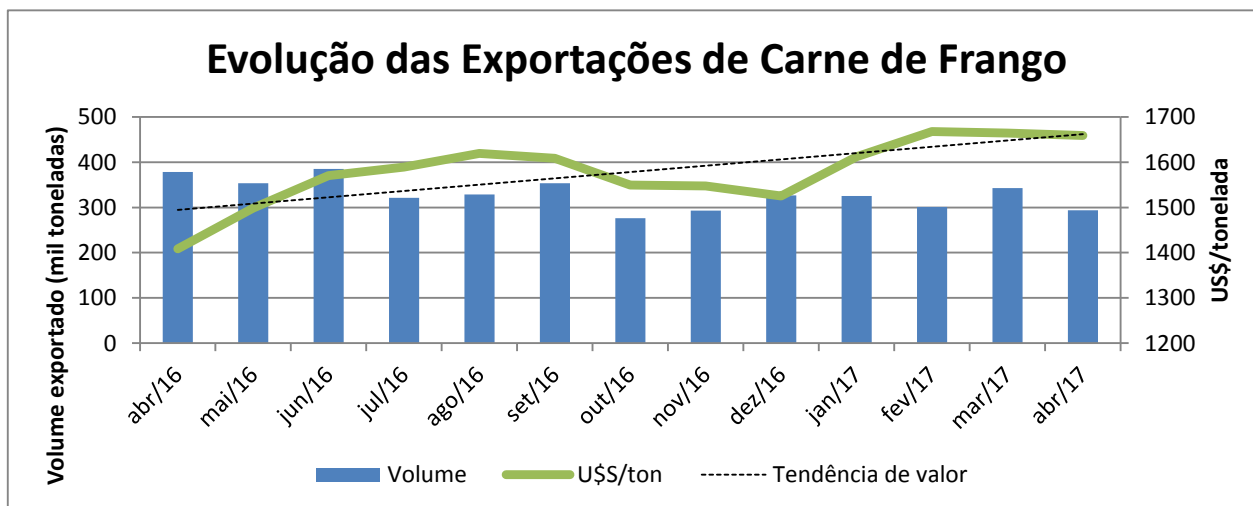
Fonte: Seab/DERAL; Sindicame. Elaboração: Ocepar/Getec.

**Tabela 02.** Resultados das exportações brasileiras de carne de frango *in natura*.

Valores	Período			Variação (%)		Acumulado		Variação (%)
	mar/17	abr/17	abr/16	ABR/MAR	ABR	JAN - ABR	2016	
				2017	16/17	2017	2016	16/17
<b>Volume (mil ton)</b>	342,54	<b>293,48</b>	<b>378,60</b>	-14,3%	-22,5%	1.261,87	1.321,33	-4,5%
<b>Valor (milhões US\$)</b>	570,17	<b>486,95</b>	<b>533,24</b>	-14,6%	-8,7%	2.082,75	1.820,57	14,4%
<b>US\$/ton</b>	1.665	<b>1.659</b>	<b>1.408</b>	-0,3%	17,8%	1.651	1.378	19,8%

Fonte: MDIC/Secex. Elaboração: Ocepar/Getec.

**Gráfico 02.** Evolução dos resultados das exportações brasileiras de carne de frango *in natura*.



Fonte: MAPA/Agrostat. Elaboração: Ocepar/Getec.

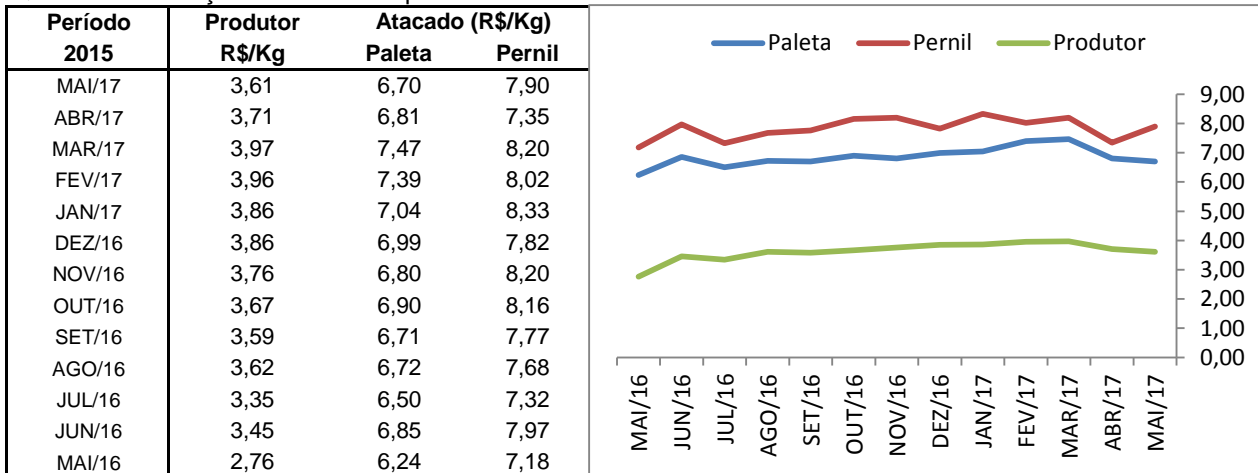
# Informe Pecuário

nº 87/ junho/17



## 3. Mercado - Carne Suína

**Quadro 03.** Cotações do mercado paranaense de carne suína.



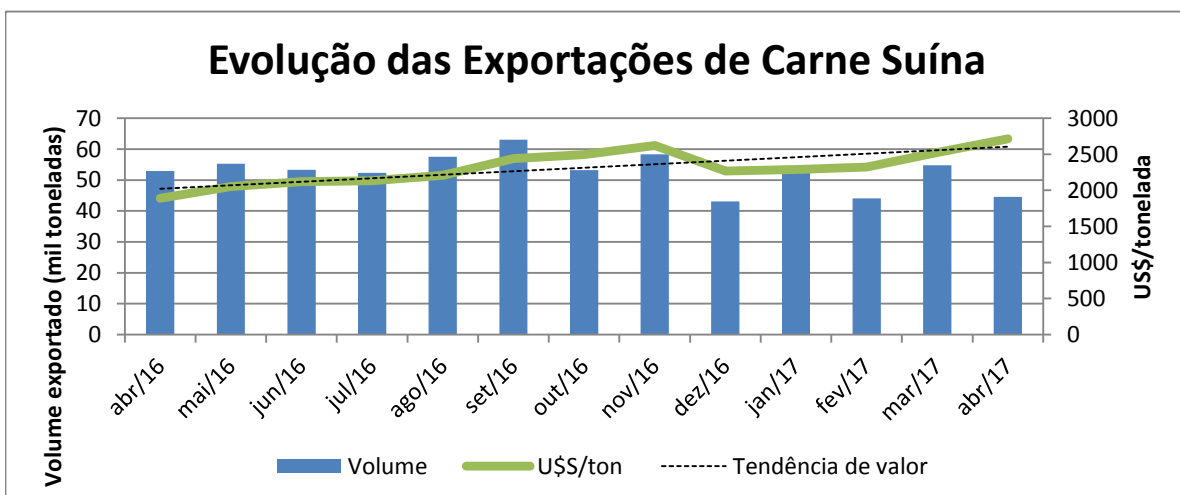
Fonte: Seab/DERAL; Sindicarne. Elaboração: Ocepar/Getec.

**Tabela 03.** Resultados das exportações brasileiras de carne suína *in natura*.

Valores	Período			Variação (%)		Acumulado		Variação (%)
	mar/17	abr/17	abr/16	ABR/MAR	ABR	JAN - ABR	2016	16/17
				2017	16/17	2017	2016	
<b>Volume (mil ton)</b>	54,81	<b>44,55</b>	<b>52,89</b>	<b>-18,7%</b>	<b>-15,8%</b>	197,99	192,60	<b>2,8%</b>
<b>Valor (milhões US\$)</b>	138,29	<b>120,91</b>	<b>99,97</b>	<b>-12,6%</b>	<b>20,9%</b>	486,37	347,18	<b>40,1%</b>
<b>US\$/ton</b>	2.523	<b>2.714</b>	<b>1.890</b>	<b>7,6%</b>	<b>43,6%</b>	2.456	1.803	<b>36,3%</b>

Fonte: MDIC/Secex. Elaboração: Ocepar/Getec.

**Gráfico 03.** Evolução dos resultados das exportações brasileiras de carne suína *in natura*.



Fonte: MAPA/Agrostat. Elaboração: Ocepar/Getec.

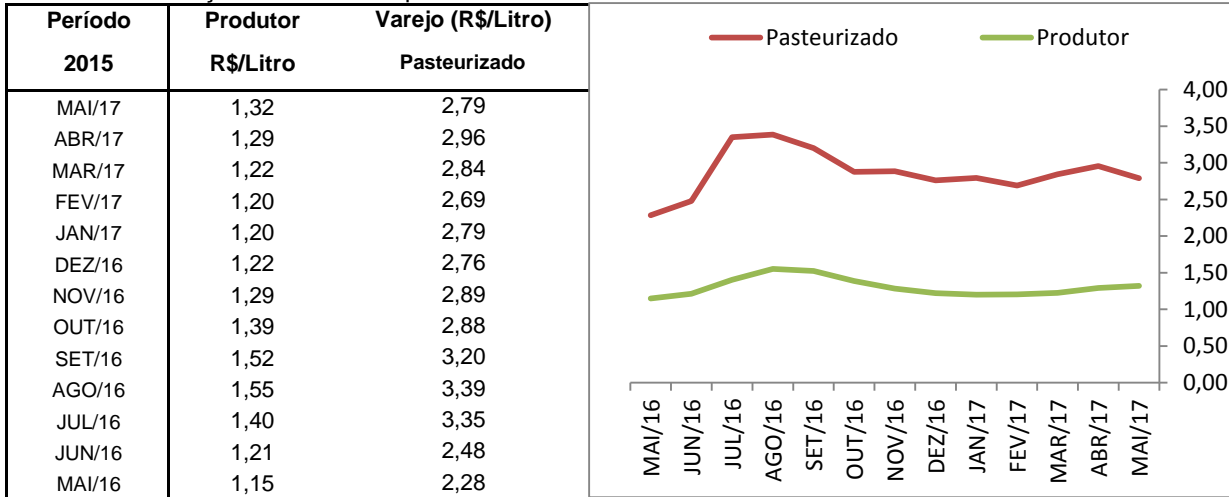
# Informe Pecuário

nº 87/ junho/17



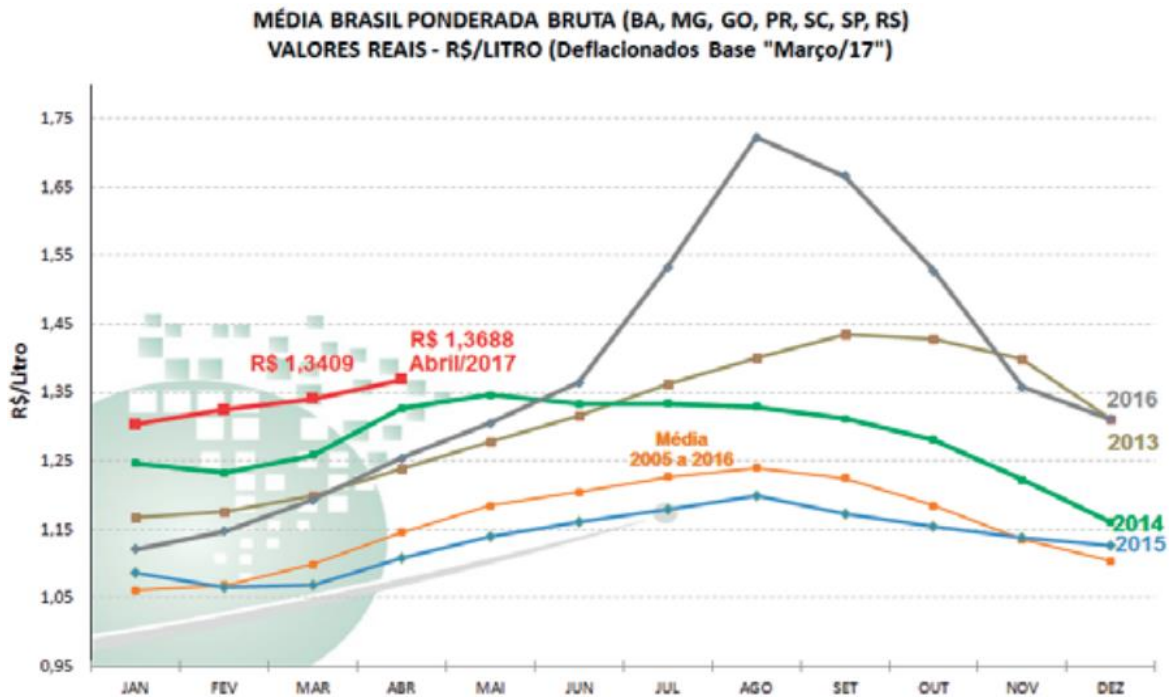
## 4. Mercado - Leite

**Quadro 04.** Cotações do mercado paranaense de leite.



Fonte: Seab/DERAL; Sincarne. Elaboração: Ocepar/Getec.

**Gráfico 04.** Série de preços médios pagos ao produtor - Deflacionada pelo IPCA



Fonte: Cepea - Esalq/USP